

KEY

- Cyngor Sir Powys
- Awdurdod Parc Cenedlaethol Bannau Brycheiniog- gweler mapio penodol
- Awdurdod Parc Cenedlaethol Eryri
- Afonydd**
- Parth 2
- Parth 3
- Amddiffynfeydd llifogydd**
- Afonol
- Parthau amddiffynedig TAN 15**
- Afonydd

Nodiadau
 Mae'r map yn dangos y data risg llifogydd a gwybodaeth sy'n seiliedig ar deitl ac allwedd y map. Os na ddangosir unrhyw ddata ar y map, neu os nad yw'r holl nodweddion yn bresennol, mae hyn yn dangos nad yw'r ffynhonnell neu'r nodweddion llifogydd priodol yn bresennol yn yr ardal hon.



Cyngor Sir Powys

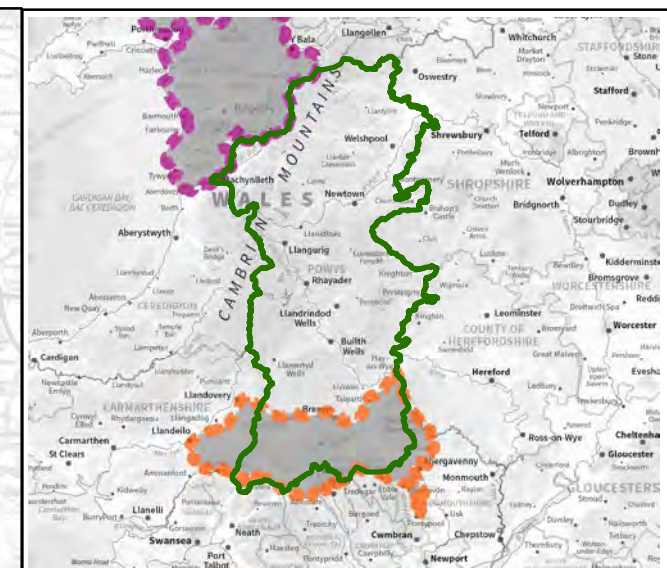
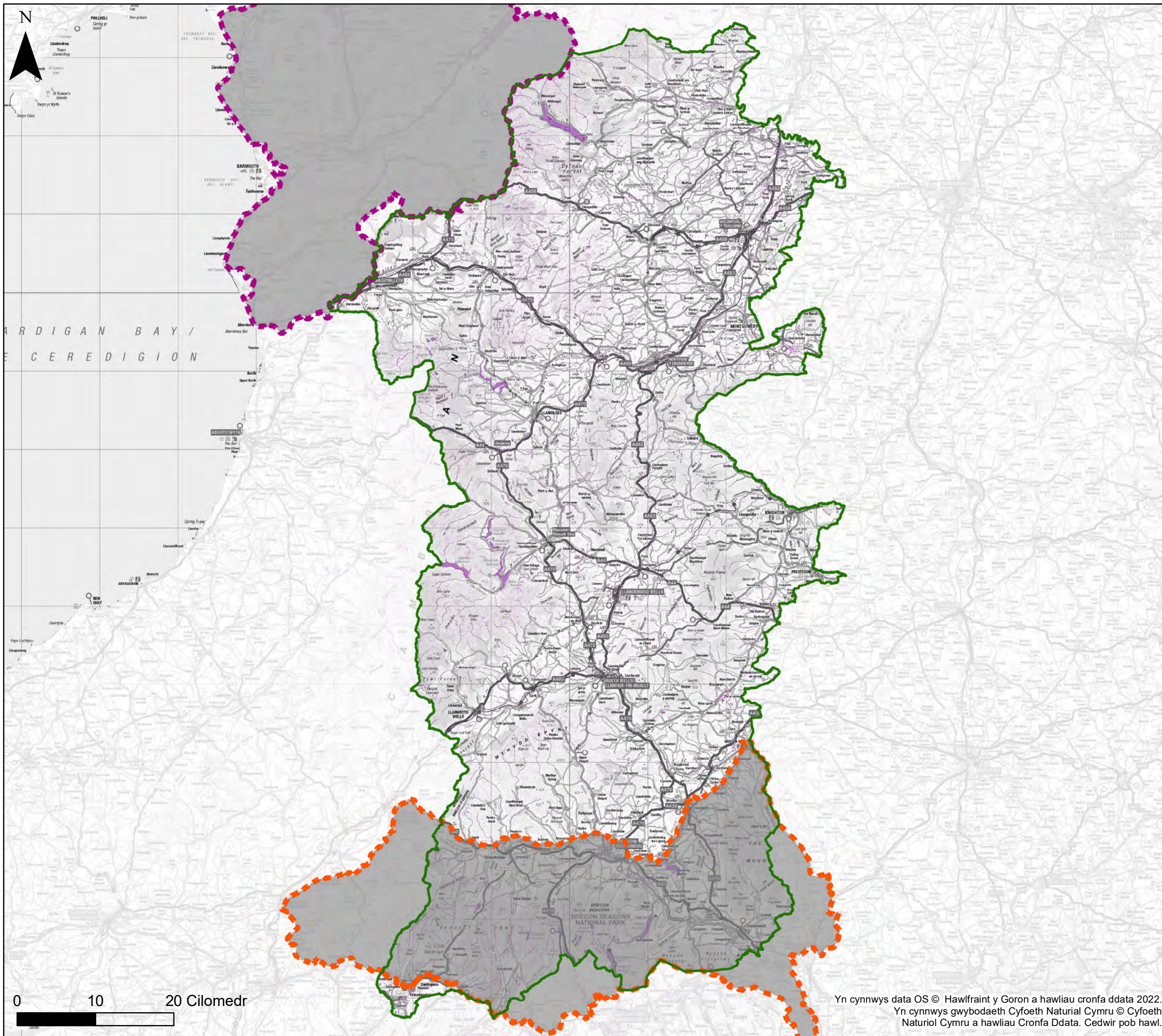
Asesiad Strategol Canlyniadau Llifogydd Cam 1

Map Llifogydd ar gyfer Cynllunio – Afonydd






Mae'r ddogfen hon yn eiddo i Jeremy Benn Associates Ltd. Ni Chaiff ei hatgynhyrchu'n gyfan gwbl nac yn rhannol, na'i datgelu i drydydd parti, heb ganiatâd Jeremy Benn Associates Ltd.

Cynllunio	HB	21/09/2022
Gwirio	CB	22/09/2022
Cymeradwyo	GB	23/09/2022

Yn cynnwys data OS © Hawlfraint y Goron a hawliau cronfa ddata 2022.
 Yn cynnwys gwybodaeth Cyfoeth Naturiol Cymru © Cyfoeth Naturiol Cymru a hawliau Cronfa Ddata. Cedwir pob hawl.



KEY

-  Cyngor Sir Powys
 -  Awdurdod Parc Cenedlaethol Bannau Brycheiniog- gweler mapio penodol
 -  Awdurdod Parc Cenedlaethol Eryri
- Dŵr arwynebol a chyrsgiau dŵr bach**
-  Parth 2
 -  Parth 3

Nodiadau
 Mae'r map yn dangos y data risg llifogydd a gwybodaeth sy'n seiliedig ar deitl ac allwedd y map. Os na ddangosir unrhyw ddata ar y map, neu os nad yw'r holl nodweddion yn bresennol, mae hyn yn dangos nad yw'r ffinhonnell neu'r nodweddion llifogydd priodol yn bresennol yn yr ardal hon.



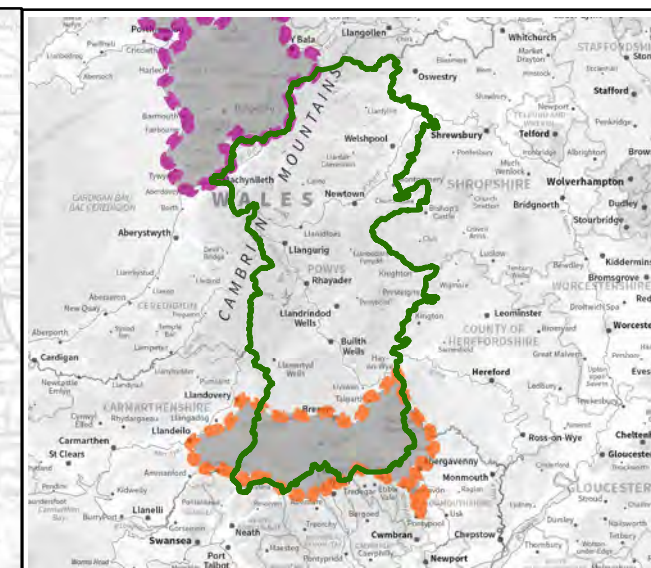
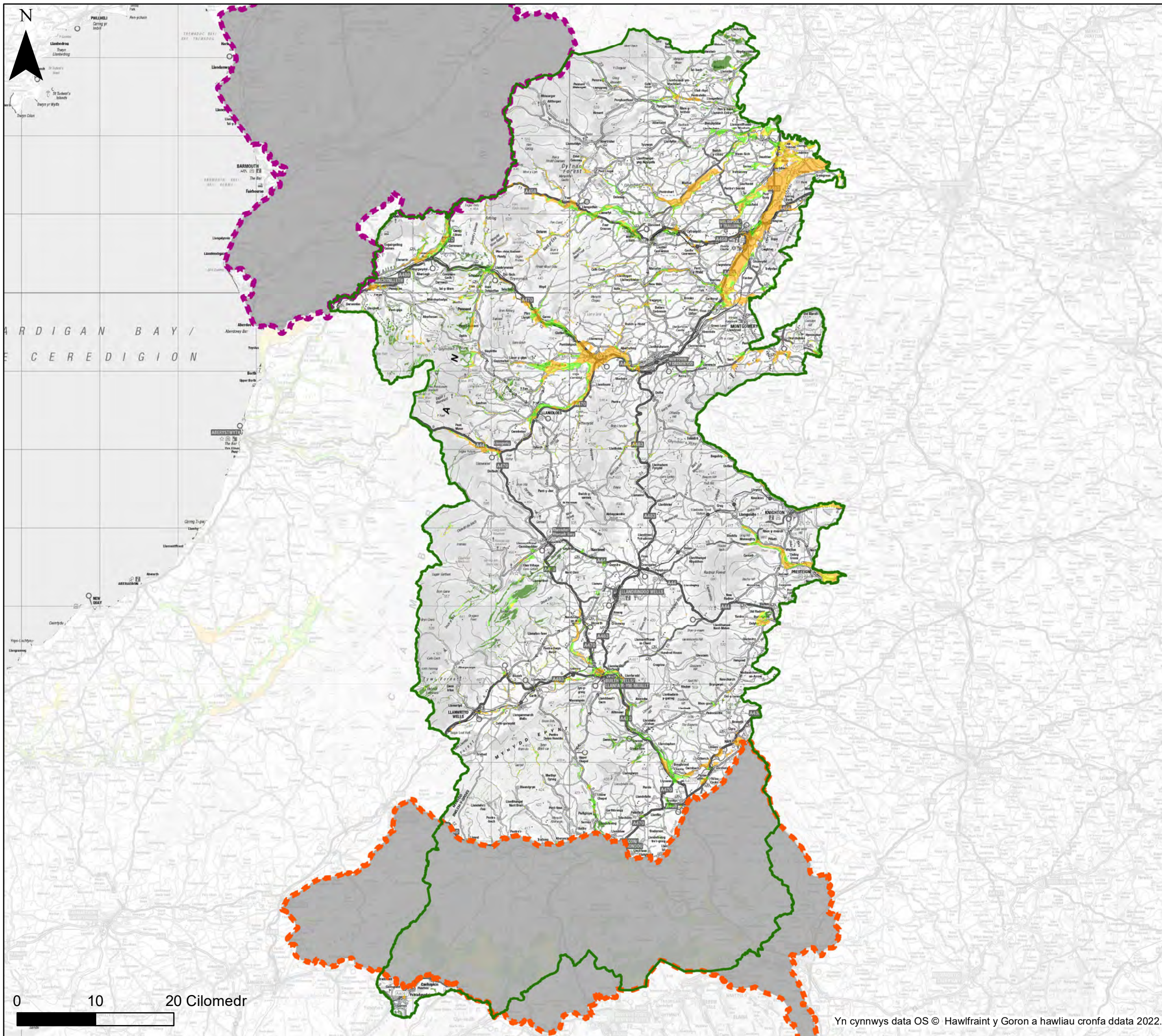
Cyngor Sir Powys

Asesiad Strategol Canlyniadau Llifogydd Cam 1
Map Llifogydd ar gyfer Cynllunio - Dŵr arwynebol a chyrsgiau dŵr bach









Mae'r ddogfen hon yn eiddo i Jeremy Benn Associates Ltd. Ni Chaiff ei hatgynhyrchu'n gyfan gwbl nac yn rhannol, na'i datgelu i drydydd parti, heb ganiatâd Jeremy Benn Associates Ltd.

Cynllunio	HB	21/09/2022
Gwirio	CB	22/09/2022
Cymeradwyo	GB	23/09/2022

Yn cynnwys data OS © Hawlfraint y Goron a hawliau cronfa ddata 2022.
 Yn cynnwys gwybodaeth Cyfoeth Naturiol Cymru © Cyfoeth Naturiol Cymru a hawliau Cronfa Ddata. Cedwir pob hawl.



KEY

-  Cyngor Sir Powys
 -  Awdurdod Parc Cenedlaethol Bannau
 -  Brycheiniog- gweler mapio penodol
 -  Awdurdod Parc Cenedlaethol Eryri
- Dyfnnder dwr daear**
-  Lefelau dwr daear o leiaf 5m o dan arwyneb y ddaear
 -  Lefelau dwr daear rhwng 0.5m a 5m o dan arwyneb y ddaear
 -  Lefelau dwr daear rhwng 0.025m a 0.5m o dan arwyneb y ddaear
 -  Lefelau dwr daear naill ai ar neu'n agos iawn (o fewn 0.025m) l arwyneb y ddaear.

Nodiadau

Mae'r map yma'n rhoi asesiad mynegol o'r dyfnnder dwr daear ar grid 5m. Cyfeiriwch at Adran 4 o Adroddiad yr SFCA i gael rhagor o fanylion am y set ddata a ddefnyddiwyd i ddiffinio'r potensial ar gyfer ymddangosiad dwr daear. Os na ddangosir unrhyw ddata ar y map, neu os nad yw'r holl nodweddion yn bresennol, mae hyn yn dangos nad yw'r ffinhonnell neu'r nodweddion priodol yn bresennol yn yr ardal hon.



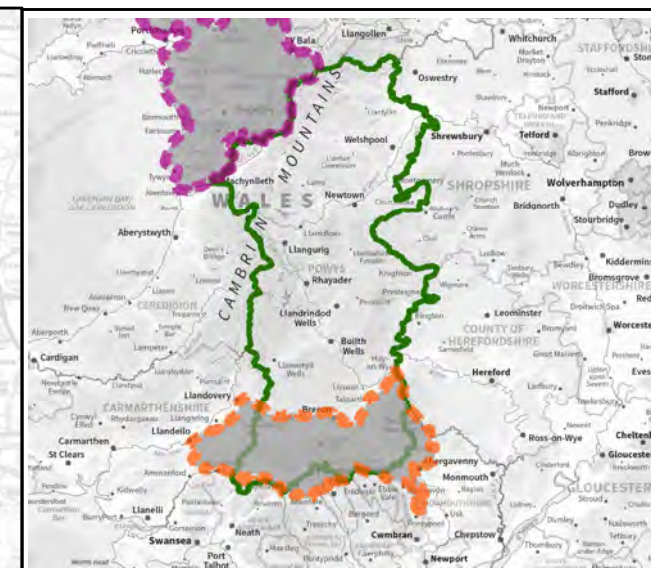
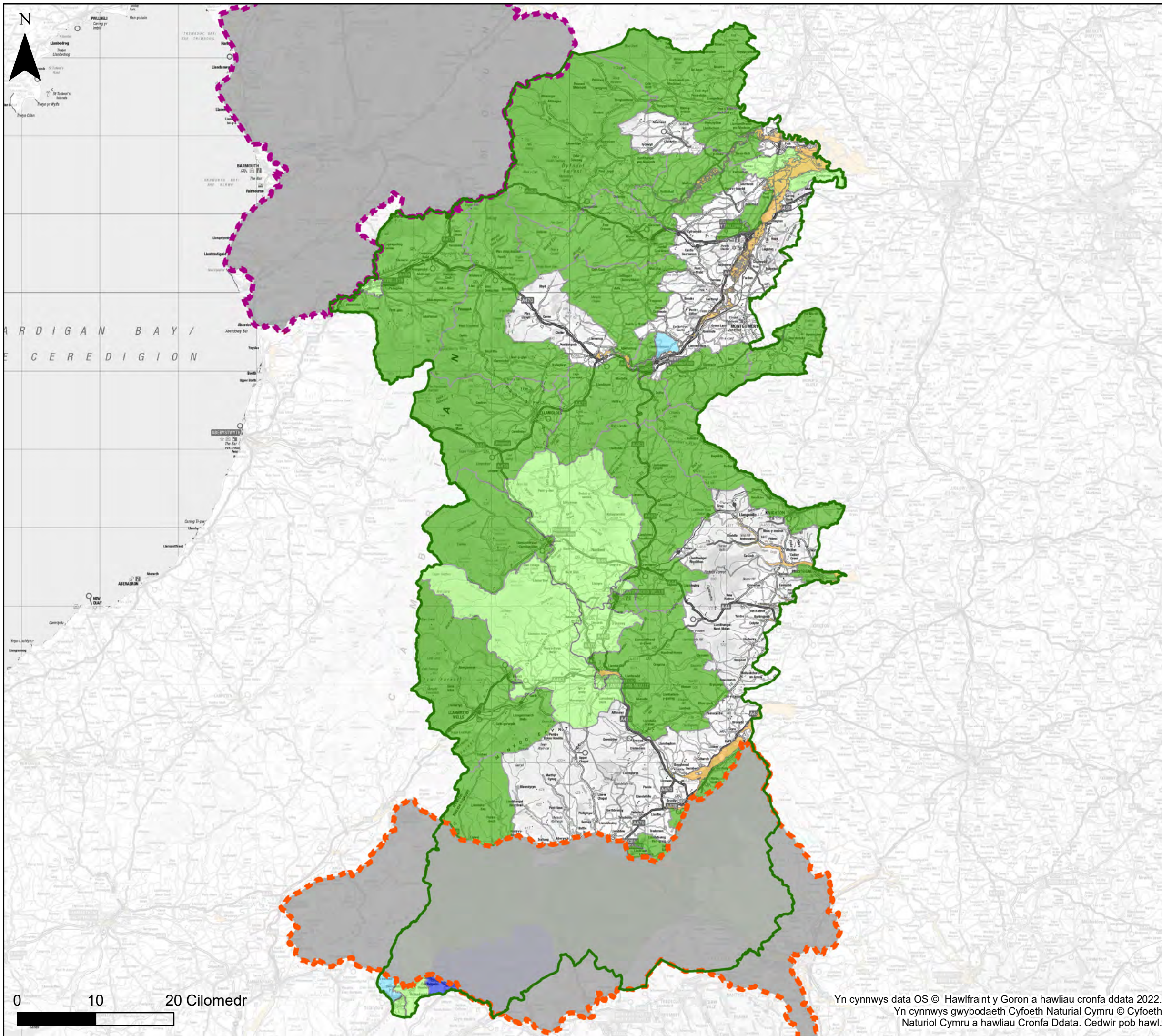
Cyngor Sir Powys

Asesiad Strategol Canlyniadau
Llifogydd Cam 1

Dyfnnder Dŵr Daear

Mae'r ddogfen hon yn eiddo i Jeremy Benn Associates Ltd. Ni Chaiff ei hatgynhyrchu'n gyfan gwbl nac yn rhannol, na'i datgelu i drydydd parti, heb ganiatâd Jeremy Benn Associates Ltd.

Cynllunio	HB	21/09/2022
Gwirio	CB	22/09/2022
Cymeradwyo	GB	23/09/2022



KEY

- Cyngor Sir Powys
 - Awdurdod Parc Cenedlaethol Bannau Brycheiniog- gweler mapio penodol
 - Awdurdod Parc Cenedlaethol Eryri
 - Ardaloedd a gofnofwyd eu body wedi dioddeff llifogydd gan CNC.
- Nifer yr achosion o lifogydd o garthffosydd fesul ward
- | | | | |
|--|----------|--|-------|
| | Dim data | | 10-25 |
| | 1 - 5 | | 25-30 |
| | 5-10 | | >30 |

Nodiadau
 Mae'r map yn dangos y data risg llifogydd a gwybodaeth sy'n seiliedig ar deitl ac allwedd y map. Os na ddangosir unrhyw ddata ar y map, neu os nad yw'r holl nodweddion yn bresennol, mae hyn yn dangos nad yw'r ffinhonnell neu'r nodweddion llifogydd priodol yn bresennol yn yr ardal hon.
 Mae data perygl llifogydd carthffosydd wedi'i gyflenwi gan Dŵr Cymru Welsh Water a Hafren Dyfrdwy.



Cyngor Sir Powys

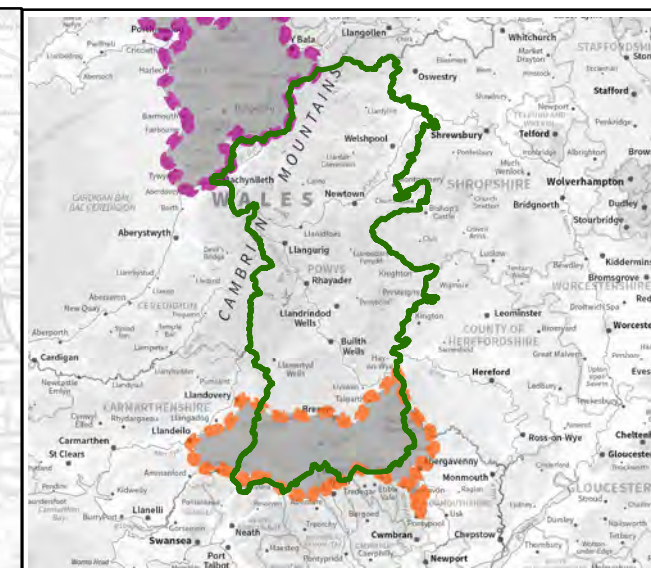
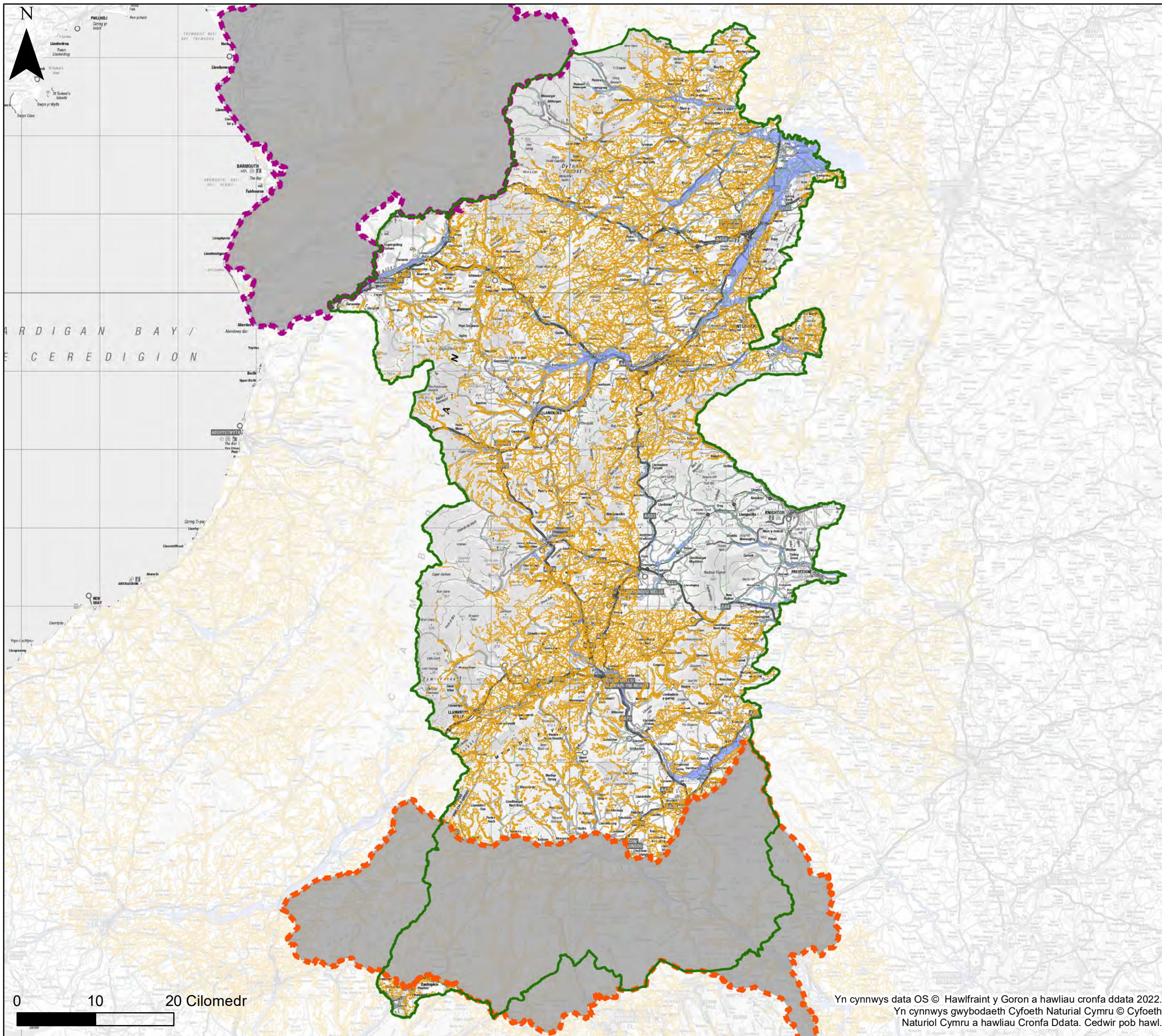
Asesiad Strategol Canlyniadau Llifogydd Cam 1

Llifogydd hanesyddol








Mae'r ddogfen hon yn eiddo i Jeremy Benn Associates Ltd. Ni Chaiff ei hatgynhyrchu'n gyfan gwbl nac yn rhannol, na'i datgelu i drydydd parti, heb ganiatâd Jeremy Benn Associates Ltd.

Cynllunio	HB	28/10/2022
Gwirio	CB	07/11/2022
Cymeradwyo	GB	08/11/2022

Yn cynnwys data OS © Hawlfraint y Goron a hawliau cronfa ddata 2022.
 Yn cynnwys gwybodaeth Cyfoeth Naturiol Cymru © Cyfoeth Naturiol Cymru a hawliau Cronfa Ddata. Cedwir pob hawl.



KEY

-  Cyngor Sir Powys
-  Awdurdod Parc Cenedlaethol Bannau Brycheiniog- gweler mapio penodol
-  Awdurdod Parc Cenedlaethol Eryri
-  Nodweddion gwanhau dŵr ffo
-  Potensial y coetir yn y dalgylch ehangach
-  Potensial Plannu Coetir Afonol
-  Plannu coetir yn y gorlifdir

Nodiadau
 Dangosir y map yma'r ardaloedd â'r potensial ar gyfer plannu coetir a nodweddion gwanhau dŵr ffo. Nid yw'r nodweddion gwanhau l'w gweld ar y mapiau trosolwg cyngor cyfan. Mae'r mapiau'n dangos y ddata risg llifogydd a gwybodaeth sy'n seiliedig ar teitl y map a'r allwedd. Os nad oes unrhyw data l'w gweld ar y map, neu os nad yw's holl nodweddion yn presennol, mae hyn yn ddynodi nad yw'r ffynhonnell neu'r nodweddion llifogydd priodol yn bresennol yn yr ardal hon.



Cyngor Sir Powys

Asesiad Strategol Canlyniadau Llifogydd Cam 1

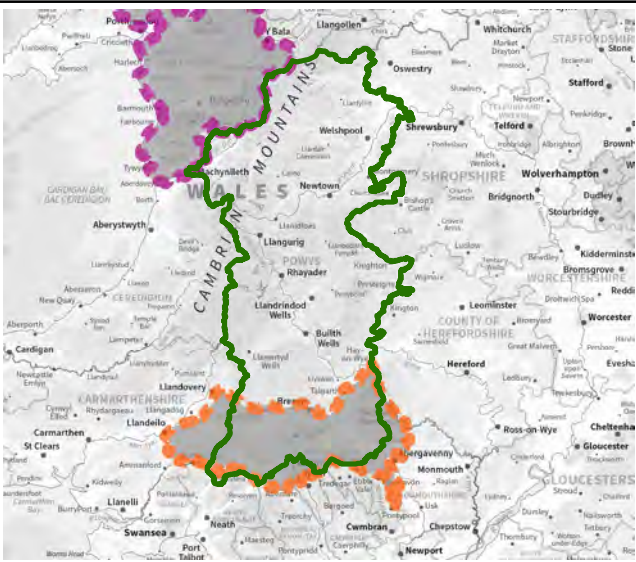
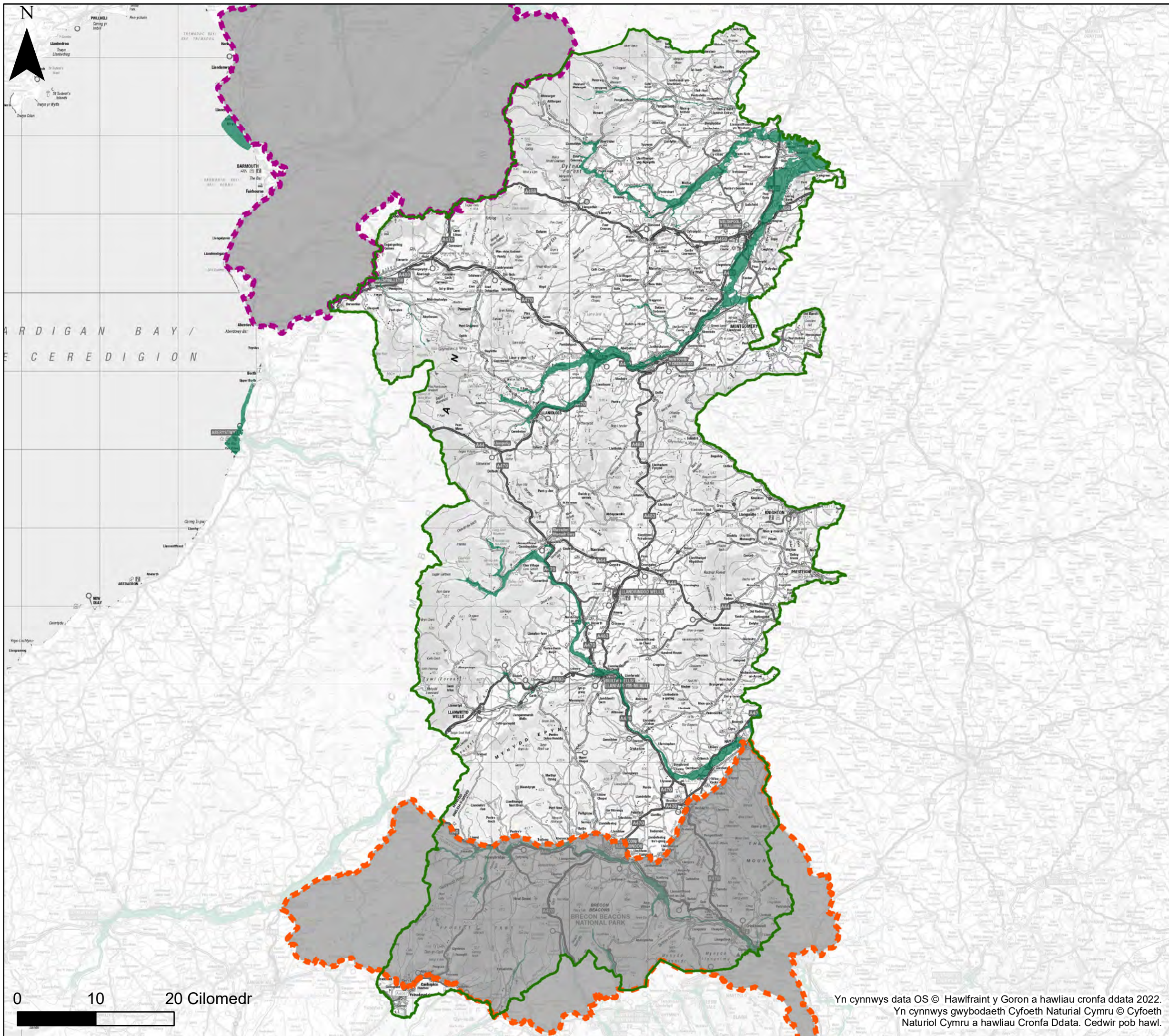
Gweithio gyda Prosesau Naturiol – Mapio Pontensial

Mae'r ddogfen hon yn eiddo i Jeremy Benn Associates Ltd. Ni Chaiff ei hatgynhyrchu'n gyfan gwbl nac yn rhannol, na'i datgelu i drydydd parti, heb ganiatâd Jeremy Benn Associates Ltd.





Cynllunio	HB	21/09/2022
Gwirio	CB	22/09/2022
Cymeradwyo	GB	23/09/2022

Yn cynnwys data OS © Hawlfraint y Goron a hawliau cronfa ddata 2022. Yn cynnwys gwybodaeth Cyfoeth Naturiol Cymru © Cyfoeth Naturiol Cymru a hawliau Cronfa Ddata. Cedwir pob hawl.





KEY

-  Cyngor Sir Powys
-  Awdurdod Parc Cenedlaethol Bannau Brycheiniog- gweler mapio penodol
-  Awdurdod Parc Cenedlaethol Eryri
-  Risg llifogydd gan cronfeydd dŵr

Nodiadau
 Mae'r map yn dangos y data risg llifogydd a gwybodaeth sy'n seiliedig ar deitl ac allwedd y map. Os na ddangosir unrhyw ddata ar y map, neu os nad yw'r holl nodweddion yn bresennol, mae hyn yn dangos nad yw'r ffinhonnell neu'r nodweddion llifogydd priodol yn bresennol yn yr ardal hon.



Cyngor Sir Powys
 Asesiad Strategol Canlyniadau
 Llifogydd Cam 1
 Risg llifogydd gan cronfeydd dŵr

Mae'r ddogfen hon yn eiddo i Jeremy Benn Associates Ltd. Ni Chaiff ei hatgynhyrchu'n gyfan gwbl nac yn rhannol, na'i datgelu i drydydd parti, heb ganiatâd Jeremy Benn Associates Ltd.

Cynllunio	HB	21/09/2022
Gwirio	CB	22/09/2022
Cymeradwyo	GB	23/09/2022

Yn cynnwys data OS © Hawlfraint y Goron a hawliau cronfa ddata 2022.
 Yn cynnwys gwybodaeth Cyfoeth Naturiol Cymru © Cyfoeth Naturiol Cymru a hawliau Cronfa Ddata. Cedwir pob hawl.